

# DEVIS TECHNIQUE



# LE CENTRE D'ART **LA PETITE ÉGLISE**

**Novembre 2017**

**Centre d'art La petite église  
271, rue St-Eustache  
Saint-Eustache, Qc  
J7R 2L9**

**Administration :** (450) 974-5166  
**Télécopieur :** (450) 974-5174  
**Billetterie :** (450) 974-ARTS (2787)  
**Salle :** (450) 974-5001 poste 5606  
**Site internet :** [www.lapetiteeglise.com](http://www.lapetiteeglise.com)

**Coordonnateur :** Jacques Langlois

**Directeur Technique :** Michel Warren  
Bureau : (450) 974-5001 poste 5175  
Cellulaire : (514) 617-2644  
Courriel : mwarren@ville.saint-eustache.qc.ca

**Capacité de la salle :** 200 chaises et 40 tables amovibles

### **Services offerts :**

- Service de bar
- Service de billetterie
- Stationnement municipal gratuit adjacent à la salle

### **Loges :**

- 2 loges
- Miroirs, réfrigérateur, cafetière, bouilloire, fer et planche à repasser
- Toilette, douche, serviettes, savon, shampoing

### **Scène :**

**Dimensions :** 20' de profondeur  
30 ' de largeur  
24' d'ouverture  
17' de hauteur  
2'6'' d'élévation du parterre

**Revêtement :** Plancher de linoléum noir. Il est interdit de visser dans le plancher

**Habillage :**

|   |   |
|---|---|
| 1 | Rideau maison de velours noir avec frise (contrôle manuel côté jardin)                  |
| 1 | Rideau mi-scène de velours noir avec frise (contrôle manuel côté jardin)                |
| 1 | Rideau de fond de scène plissé de velours noir avec frise (contrôle manuel côté jardin) |

**Débarcadère :** 20' derrière la scène côté jardin. Quai au même niveau que la scène.

## **Éclairage :**

Veillez prendre note que l'accrochage et la mise au foyer des projecteurs, dans la salle et sur la scène, se fait à l'escabeau ou à l'aide d'une plate-forme élévatrice Génie Gr-15.

Un quadrillage de herses fixes couvre l'ensemble de la scène et du FOH (voir l'avant-dernière page).

Il y a 24 circuits pour le branchement des projecteurs au sol.

## **Équipements:**

- 1 ETC Express 48/96
- 88 Gradateurs 2.4 k (8 NDS12)
- 1 Générateur de brouillard M.D.G. Atmosphère
- 10 Bases de sol
- 4 Bases pour boom avec 4 tuyaux de 6 pieds et 4 tuyaux de 12 pieds

## **Projecteurs en FOH :**

- 8 Lekos ETC Source Four Zoom 23<sup>0</sup>-50<sup>0</sup> - 750 watts
- 4 Lekos Strand SL23/50 avec Gobo - 575 watts
- 1 Projecteur de poursuite XP-1200 DMX

## **Projecteurs sur scène :**

- 30 PAR 64 - 1000 watts (medium ou narrow)
- 18 Colorblast
- 2 Frenels - 500 ou 750 watts
- 4 Frenels 1000 watts
- 6 Lekos Strand 36<sup>0</sup> avec Gobo - 575 watts
- 12 Lekos ETC Source Four 36<sup>0</sup> avec Gobo – 750 watts
- 3 Barres à 4 ACL PAR 48 - 1000 watts

**Filtres utilisés :** La plupart des filtres LEE

## **Distribution électrique pour l'équipement de sonorisation et d'éclairage en location (arrière scène côté cour):**

- 1 Panneau d'alimentation de 400A. 3 Phases, sorties Cam-lock.
- 1 Panneau d'alimentation de 200A. 3 Phases, sorties Cam-lock.

## **Sonorisation :**

### **Équipements :**

- 1 Console Soundcraft Vi1
- 1 Amplificateur D&B D80
- 1 Amplificateur D&B D6
- 1 Lecteur DC double
- 2 Enceintes acoustiques D&B Yi7P (top)
- 2 Enceintes acoustiques D&B V NL4 (sub)
- 2 Enceintes acoustiques D&B 12S (delay)
- 2 Enceinte JBL EON (front fill)

### **Moniteurs (possibilité de 6 mixtes) :**

- 3 Amplificateurs EV P1200
- 6 moniteurs D&B MAX2
- 6 Moniteurs Eastern acoustiques Works (12 pouces)
- 2 Moniteurs Eastern acoustiques Works (15 pouces)

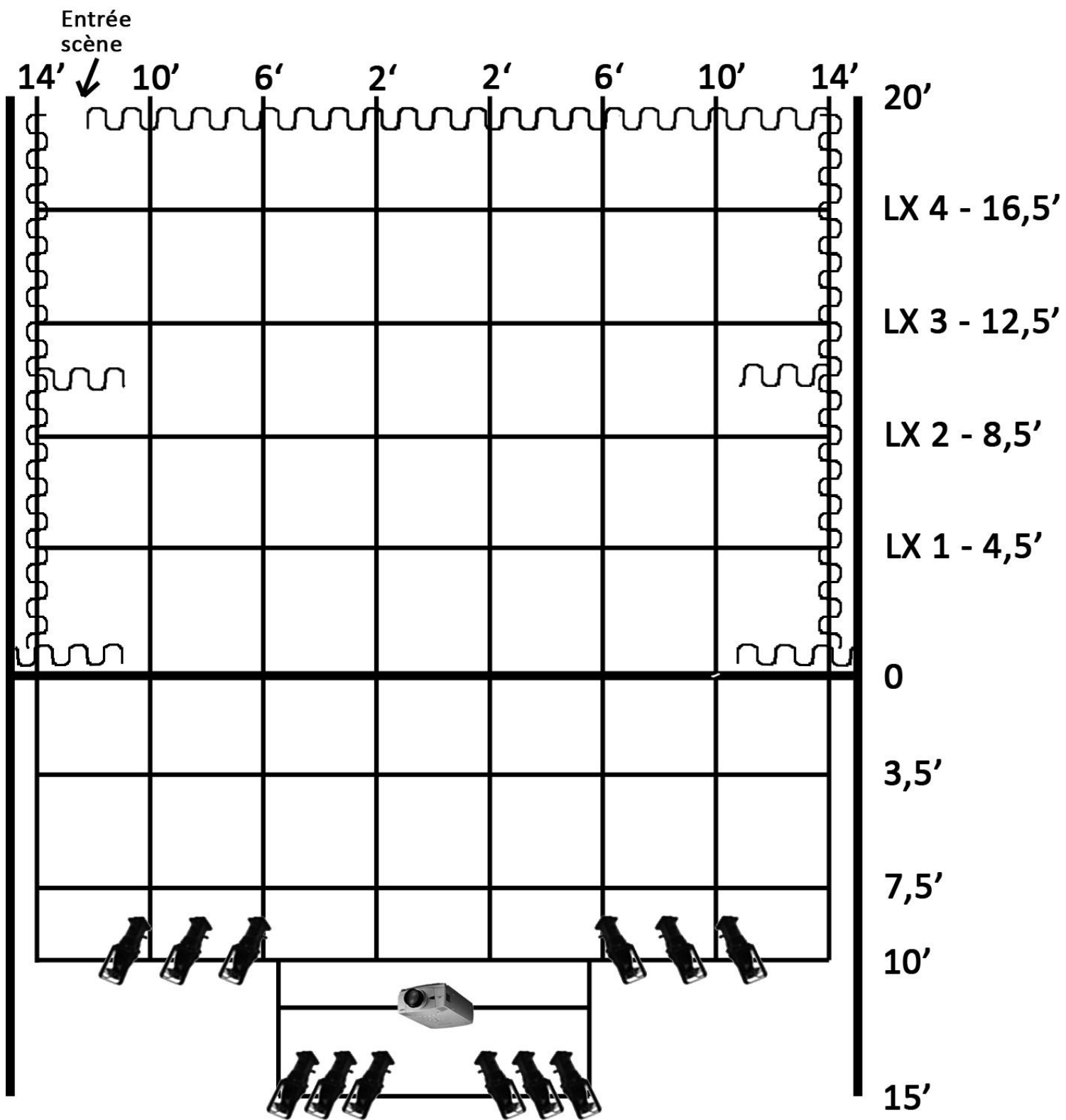
\*Étant donné la petitesse de la salle, les moniteurs se font à partir de la console principale.

### **Microphones et autre matériel disponible:**

- 10 Microphones Shure SM58
- 1 Microphone Shure Beta58
- 2 Microphones Shure SM86
- 2 Microphones Shure Beta52
- 8 Microphones Shure SM57
- 8 Microphones Sennheiser MD-421
- 4 Microphones Sennheiser e604
- 4 Microphones Sennheiser e935
- 3 Microphones Sennheiser e609
- 4 Microphones Shure A98D
- 4 Microphones AKG C418
- 6 Microphones Audio Technica AT4051a
- 2 Microphone Audio Technica ATM 35
- 8 Boîtes directes actives
- 8 Boîtes directes passives
- 2 Pieds à microphone atlas
- 16 Trépieds à microphone (Boom)
- 14 Trépieds à microphone (Boom) courts
- ≈ 50 Fils XLR
- 8 Fils ¼ à ¼
- Adaptateurs multiples

## **Autres :**

- 3 Stations Clear-com
- 10 Lutrins
- 4 Lumières à lutrin
- 1 Piano à queue Yamaha 5.7
- 1 Projecteur Panasonic 5400 Lumens
- 1 Écran 14' X 8' (16 :9)
- 1 Écran 6' X 4'6" (4 :3)
- 6 Praticables 4'X8' avec 36 pattes de 12" et 36 pattes de 24"
- 1 Cage en plexiglas pour la batterie
- 1 Stagebox 32 entrées et 8 sorties
- 1 Câble multipaire audio : 32 entrées et 10 sorties
- 1 Câble multipaire audio : 24 entrées
- 1 Câble multipaire audio : 8 entrées
- 1 Escabeau de 5 pieds
- 1 Escabeau de 12 pieds
- 2 Genie GR-15



**Le port de bottes de travail  
est obligatoire lors des  
montages et démontages**

